



FAMILIOTEL HOCHSCHWARZWALD



FAMILISCH WOHLFÜHLEN



2022

„Ihr All-inclusive
Premium Urlaub,
In- und Outdoor“

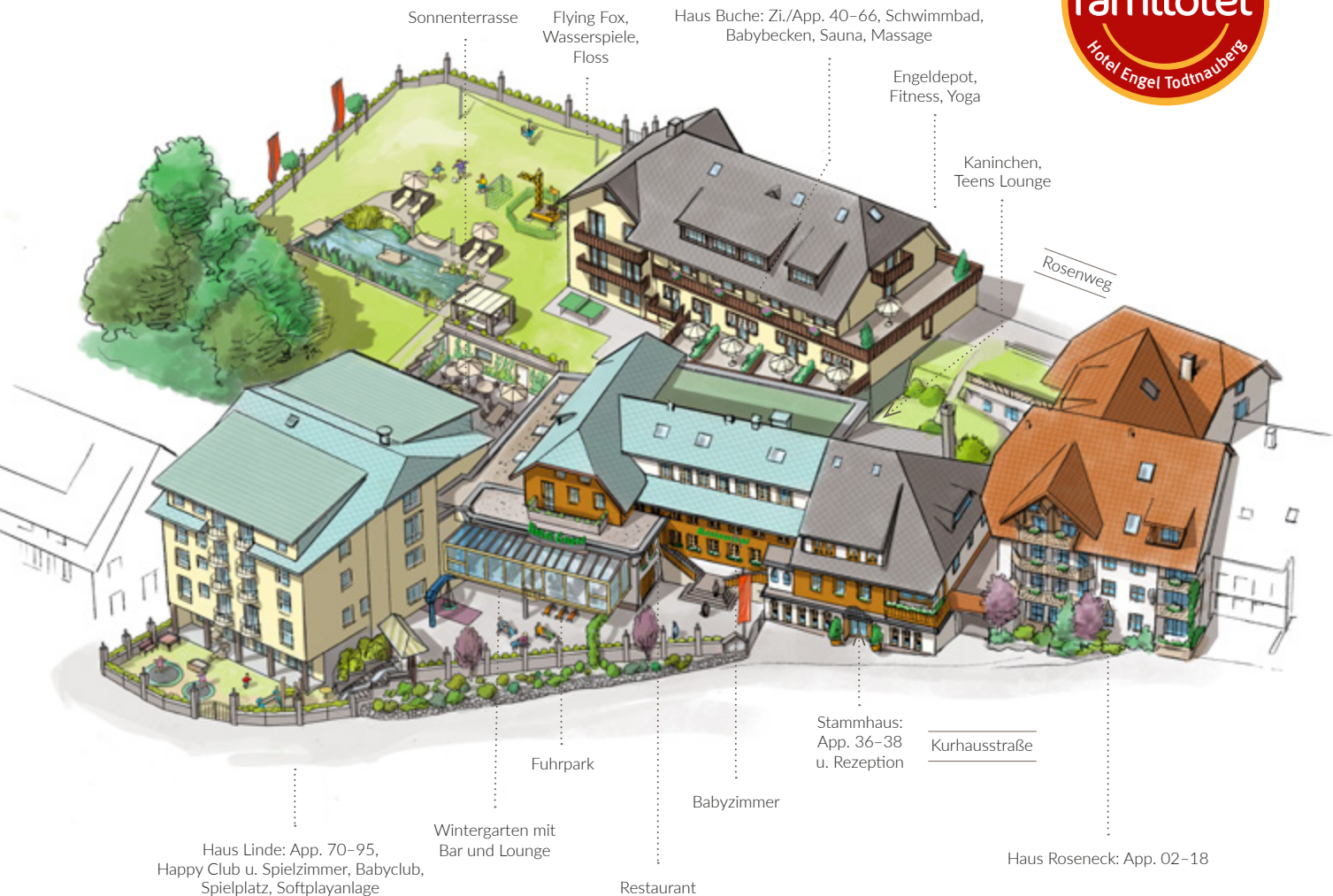
familotel®

URLAUBSZUHAUSE

Familienfreundlich, umweltorientiert und mit familiärer Atmosphäre bieten wir Ihnen zu jeder Jahreszeit das richtige Urlaubszuhause. Unzählige Freizeitmöglichkeiten erwarten Sie in unserem Ferienland zwischen Feldberg und Belchen im Dreiländer-Eck.

Sommer wie Winter bieten wir ein vielseitiges Angebot an Freizeiteinrichtungen, Bergbahnen, Seen, Bergwelten, Winterwanderwegen, Ski-Alpin, Loipen, Rodelhängen, die längste Naturrodelbahn Deutschlands, Kunst, Kultur, Städte, u.v.m...

Alle Gebäude sind baulich miteinander verbunden.



Urlaubszuhause	2
Wie alles begann/ Unsere Vorteile	4
Happy Club	6
Teens Club	8
Baby Club	10
MEHR Generationen	12
Sommer, Sonne, Berge, Wasser	14
Winter, Sonne, Berge, Schnee	16
Genuss und Traditionen	18
Schwarzwälder Kirschtorte	20
Abtauchen	22
Zimmer	24
Angebote	35
Auszeit	38
Was Sie noch wissen sollten	39

Liebe Gäste,

besuchen Sie unser FAMILIOTEL ENGEL im Schwarzwalddorf Todtnauberg. Ruhig und doch zentral liegen wir auf 1.000 m Höhe im Dreiländereck zwischen Freiburg, Basel und Mulhouse am Rande des Feldbergs.

Wir lassen Ihren Familienurlaub ein unvergesslich schönes Erlebnis werden.

Seien Sie uns herzlich willkommen und genießen Sie familiäre Atmosphäre und schwarzwälder Gastlichkeit.

IHRE GASTGEBERFAMILIE BOCH UND DAS GESAMTE ENGEL-TEAM



Das heutige Familotel Engel, ursprünglich ein Bauernhaus, erhielt im Jahr 1861 das Schankrecht. Seit 1932 ist das Haus im Besitz der Gastgeberfamilie Boch. Die Zufriedenheit der Gäste und das Erleben eines unvergesslich schönen Urlaubs ist seither das erklärte Ziel des gesamten Teams.

Chronik

- 1958 Neubau eines Gästehauses mit 12 Zimmern
- 1983 Neubau des Gästehauses Buche mit Hallenbad
- 1995 Erweiterung des Speisesaals
- 2006 Erweiterung des Massagebereichs; neuer Gastraum – „Kapellenblick“
- 2009 Kauf des Gästehauses Hotel „Sternen“ – 14 Familienappartements, Hotelgarten mit Teich
- 2012 Renovierung des Hallenbad- & Saunabereichs; Renovierung Zimmer Haus Buche
- 2013 Renovierung Appartements Haus Roseneck
- 2015 Neubau Restaurantteil „Buck“
- 2017 Neuer, großer Erlebnisspielplatz
- 2018 Wir sind ein FAMILIOTEL
- 2019 Neue Buffetlandschaft und Bar im Wintergarten
- 2020 Neues Appartement, Hoftor, Babybecken mit Elefantenrutsche, Softplayanlage, Restaurantterrasse, Garten verschönert
- 2021 aus 5 Zimmern werden 2 geräumige App., E-Ladestation für Autos, Komplettsanierung des Aufzugs, ein Leitsystem, Erweiterung des Happy-Clubs, Fun for four Tisch, Retro-Flipper, neuer Tischtennisraum, Erlebnisrutsche Indoor, Wasserfloss, Wasserspielbrunnen, elektrischer Spielkran
- 2022 Mal schauen, mit was der Chef uns hier überrascht...



WIE ALLES BEGANN UND WIE ES HEUTE IST...





UNSERE VORTEILE

- Schwarzwälder Gastlichkeit
- Tradition und Genuss, Regionalität und Frische
- Einmaliges Biosphärengebiet und Naturpark
- Unser Biosphären- und Naturpark-Guide Markus
- SCHWARZWÄLDER KIRSCHTORTE
- Tolles Kinderbetreuungsprogramm
- Hervorragende Wander- und Themenwege
- Mountainbiken und „Long Horn“ Trail
- Wintersportparadies mit unzähligen Möglichkeiten
- Und, und, und....

Die Hochschwarzwald Card wird digital...

...und der ganze Hochschwarzwald gleich mit!



Zukünftig wird es die Hochschwarzwald Card in ihrer bisherigen physischen Form nicht mehr geben. Stattdessen wird Ihnen, lieber Card-Gast, ein QR-Code zur Verfügung gestellt. Diesen können Sie auf Ihr Handy laden oder ausdrucken.

...mit dazu gibt es die neue Hochschwarzwald Gästeplattform. Die Leistungen mit der digitalen Hochschwarzwald Card werden unterteilt in Basis- und Plusleistungen. Die Basisleistungen sind für Sie 100% kostenlos.

Die Plusleistungen können Sie über die Digitale Gästeplattform mit einer attraktiven Rabattierung von mindestens 20% auf den Eintrittspreis dazu buchen.

Auch die in diesem Jahr eingeführten **Hochschwarzwald-Erlebnisse** bleiben für Sie kostenlos und werden noch weiter ausgebaut.

Über die Digitale Gästeplattform können auch alle weiteren Leistungen unterschiedlicher Leistungspartner sowie Veranstaltungen gebucht werden.

Weitere Infos unter:

www.hochschwarzwald.de/card



PARADIES FÜR KÜCHENGÖTTER,
PRINZESSINNEN UND WELT-ERÖBERER

HAPPY CLUB

- 7 Tage die Woche ca. 70 Stunden Betreuung Ihrer Zwerge ab 3 Jahren von qualifizierten Fachkräften
- 24 Stunden Spielzimmer
- Air-Hockeytisch, Tischtennisplatten, Tischkicker, Spielounge, Billard
- Tolles abwechslungsreiches Programm, wie z.B.:
T-Shirt anmalen, Kreativwerkstatt und Basteln, gemeinsames Kochen, Ausflüge in die Natur, Bratapfelfeuer, Besuch unserer Tiere, Singen, Toben, Gruppen- und Einzelspiele
- Toller Abenteuer-Spielplatz
- Hochwertige Spielsachen und vieles mehr





Große Abenteuerspielplätze

- mit Flying Fox
- Wasserspiele
- Bodentrampoline
- Kletter-Burg mit Sandspielplatz
- Riesen-Wellen-Rutsche, In- u. Outdoor
- Elektro-bagger und Kran zum selbst steuern (gegen Gebühr)
- Fuhrpark
- Nestschaukel
- Softplayanlage
- Floss, u.v.m.

**70 Stunden
Betreuung**
ab 3 Jahren



**16 Stunden
Betreuung**
ab 11 Jahren
in den dt. Schulferien

TEENS CLUB UND AREA

IM HOTEL:

- Darts, Airhockey, Billard, Flipper, Tischkicker, Tischtennis
- Wii, PlayStation, Fun for four
- Teens-Lounge – Chill-out-Area mit Mega Flatscreen-TV, Wifi
- Cocktails mixen, Dance-Workout, Bogenschießen, Kreativ-Zeit

URLAUBSPROGRAMM MIT MARKUS:

- z.B. Schluchting®, Erlebniswanderung, Urwald-Kraxel-Abenteuer

IM SCHWARZWALD:

- Bogenschießen, Kletterpark, Coaster, Freizeitparks, StandUp-Paddling, Badeparadies Galaxy uvm.

Bei uns im Hochschwarzwald, kann dir nicht langweilig werden....



Babyausstattung

Zimmer:

- Stillkissen
- Babybay, Gitterbett, Kinderreisebett, Juniorbett, Rausfallschutz, Gitter vor dem Stockbett (je nach Kategorie).
- Kinderbettwäsche, Wickelaufgabe, Wickeltisch (je nach Kategorie), Windeleimer, Kinderbademantel
- Schemel, Wasserkocher, Fläschchenwärmer, Hochstuhl (je nach Kategorie)
- Auf Wunsch: Töpfchen, WC-Aufsatz, Babybadewanne, Nachtlicht, Baby-Phone
- Sterillisator

Restaurant:

- Wippe, Babysafe, Hochstuhl, Lätzchen, Kindergeschirr, Malset, Kinderspielecken
- Hochstuhl mit Neugeborenenauflage
- Gläschen, Brei und Milch von Holle (Demeter)

Outdoor:

- Kinderwagen, Buggy, Schlitten mit Aufsatz, Rückentragen mit Sonnendach

BABY CLUB

- Mindestens 35 Stunden liebevolle Babybetreuung durch unsere Betreuerinnen an 6 Tagen die Woche
- 24 Stunden großes Babyparadies mit Kuschelecke
- Baby-Spielsachen aus bester Qualität, pädagogisch wertvoll
- Bausteine, Erlebniswelten
- Wickeltisch, Wippe, Wiege, Rückzugsmöglichkeit
- Babyküche (24 Stunden) mit Holle-Produkten Demeterqualität (Milch, Breie, Gläschenkost, Tee, frische Kuhmilch etc.), Ersatzbettwäsche für alle Fälle, Vaporisator, Mikrowelle

35 Stunden
Betreuung
0 - 3 Jahre







MEHREGENERATIONEN-URLAUB

- Ideal für Familientreffen, Tanten, Onkel, Enkel, Mamas, Papas, Omas, Opas, alle sind herzlich willkommen
- Bei uns fühlen sich Oma und Opa genauso wohl wie Pia mit 2 und Moritz mit 13 Jahren
- Für alle Bedürfnisse das ideale Zimmer
- Mit der Hochschwarzwaldkarte für jeden die geeignete Aktivität
- Behindertengerechte Appartements

EIN HAUS UND EINE LANDSCHAFT,
DIE DAS HERZ UND DIE FÜßE
ALLER GENERATIONEN BEWEGEN!



DAS GROßE SPIELZIMMER

Bergwelt-Action

Erleben, Abenteuer, Natur genießen ...
für alle Generationen:

- Wandern auf Premium Wanderwegen
- Mountainbiken
- Biosphärengebiet
- Naturpark
- Schluchten und Gipfel
- Wasserfälle und Quellen entdecken
- Sumpflandschaften erforschen
- Kinderwagenfreundliche Wege
- Alpine Pfade mit der Rückentrage für Babys
- und vieles mehr

Urlaubs-Outdoor-Programm mit unserem Guide Markus

- Bratapfelfeuer mit Stockbrotbacken
- Geführte Familienwanderungen
- Schluchting
- Kanufahren
- Nordic Walking
- Barfußtour
- Besucherbergwerk Finstergrund mit Wanderung
- Besuch im Haus der Natur auf dem Feldberg mit Wanderung etc.

(Programm variiert)



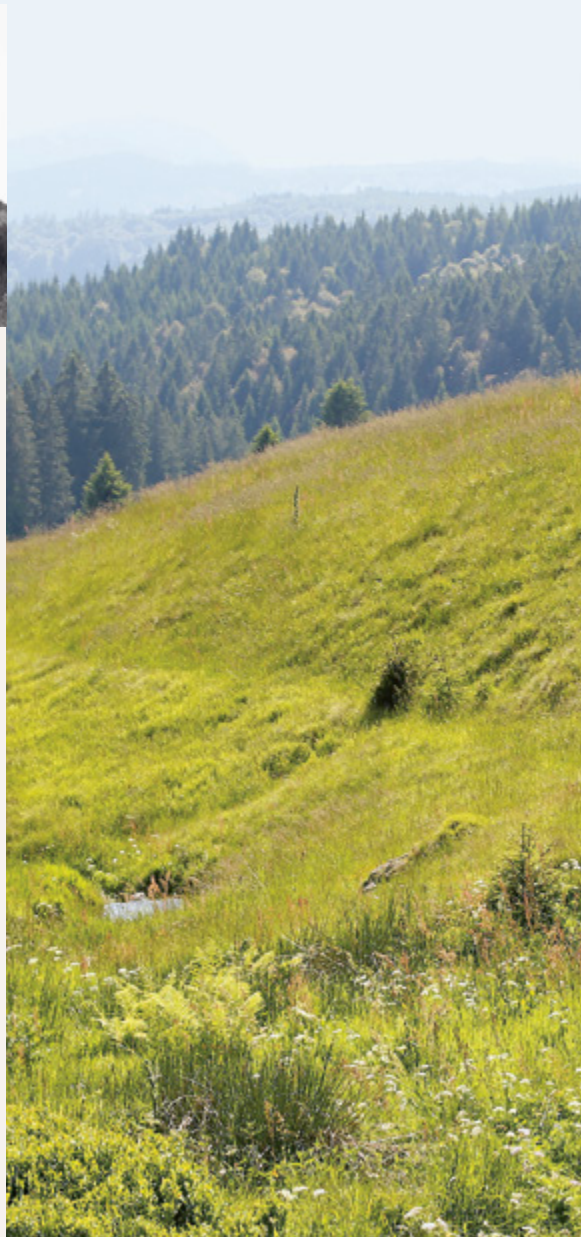
Mit der
HOCHSCHWARZWALD-CARD
Attraktionen und Erlebnisse
überwiegend kostenlos



- Bootsbetriebe
- Golfplätze
- Kletterwald
- Rothaus Express
- Stand Up Paddling
- Freibäder
- E-Bike-Verleih
- Steinwasen-Park
- Segway, Loopyball
- Minigolf
- Hasenhorn-Coaster
- Tatzmania
- Bogensportzentrum
- Spaß-Park Hochschwarzwald
- E-Car (BMW i3)
- Märklin World
- Rothaus Brauerei
- Faller Konfitüren
- und vieles mehr

Stand 08-21, Basis- und Plusleistungen
können sich ändern

www.hochschwarzwald.de/card







Winterdorf Todtnauberg

- Bis 1.400 m ü.M.
- Ohne Durchgangsverkehr
- Südseite des Feldbergs
- Großzügige Carvinghänge
- Lange Skirouten
- 13 km Skivergnügen
- 5 Skilifte, teilweise beschneit
- 1 Rodellift, 3 Rodelhänge
- Flutlicht fahren
- Geprüftes Skigebiet der SIS
- 100 km gespurte Loipen, Skiwanderwege
- 60 km Winterwanderwege

Mit der HOCHSCHWARZWALD-CARD Attraktionen und Erlebnisse überwiegend kostenlos



- Belchenbahn
- Langlaufausrüstung
- Nordic Center, Biathlon Schnupperkurse
- Snow-Tubing
- Rodelbus
- Rodel-to-go
- Schneeschuhverleih
- Hallenbäder, Thermen, Badeparadiese
- Fundorena Feldberg
- Und, und, und...

Stand 08-21, Basis- und Plusleistungen können sich ändern



PRÄCHTIGE AUSSICHTEN FÜR SCHNEEMÄNNER UND -FRAUEN

Winter, Berge, Schnee und Sonne

- Skidepot
- Schlittenverleih gratis
- Skischule und Skischullift mit Zauberteppich 500 m ab Hotel
- Einstieg ins ausgezeichnete Loipensystem und zu den Winterwanderwegen am Haus
- und vieles mehr

Urlaubs-Outdoor-Programm mit unserem Guide Markus

- Fackelwanderungen im Winterwunderland
- Winterwandern
- Schneeschuhe gratis
- Geführte Schneeschuh-Wanderungen
- Langlauftouren
- Rodelgaudi
- etc.

(Programm variiert)

ALL-INCLUSIVE PREMIUM

Familienurlaub ohne Extrakosten

- Alkoholfreie Getränke, Kaffee & Tee
 - Rothaus Bier- und Weinauswahl von badischen Winzern (täglich von 07.30 bis 22.30 Uhr (Selbstbedienung))
 - Frühstück vom Buffet mit regionalen Spezialitäten. So startet Ihr Tag fantastisch
 - Mittagessen vom Buffet, eine kleine Stärkung gefällig? Oder sind Sie draußen unterwegs? Dann packen Sie sich morgens Ihr Lunchpaket am Frühstück
 - Nachmittags leckere Kuchenauswahl, herzhafte Snacks und Obstauswahl für den Hunger zwischendurch
 - Abends abwechslungsreiche Buffets
 - Betreuter Kindertisch mittags siebenmal und abends sechsmal die Woche
 - Babybuffet mit Bio-Produkten von Holle (Demeter)
 - Gluten- und lactosefreie Kost möglich
 - Neue große Buffetlandschaft mit Front-Cooking
 - Neue Hotelbar mit Loungebereich im neuen Wintergarten mit leckerer Cocktailauswahl
 - Fester Tisch für den gesamten Aufenthalt zum Frühstück u. Abendessen
- (Gültig am Anreisetag ab 12.30 Uhr, am Abreisetag bis Check-Out um 10.00 Uhr)

Öffnungszeiten Restaurant:

- 08.00 – 10.00 Uhr Frühstück vom Buffet
(ab 07.30 Uhr steht Ihnen unser kleines Frühstücksbuffet zur Verfügung)
- 12.30 – 13.30 Uhr Mittagessen vom Buffet
- 12.30 – 16.30 Uhr Nachmittags-Salate-/
Vesperbuffet, Suppe,
Kuchen und Schwarzwälder
Kirschtorte
- 17.30 – 20.00 Uhr Abendessen vom Buffet

Aufs Buffet kommt bei uns, was aus der Region stammt und Saison hat.

Heimisches Wild, Fleisch von Todtnauberger Weiderindern, fangfrische Schwarzwälder Forellen, schmecken Sie die Qualität.



Mit dem Bezug von regionalen Produkten leisten wir einen Beitrag zum Erhalt unserer einzigartigen Landschaft der Bergwelt Todtnau.

Als ausgezeichnetes Mitglied der Naturpark-Wirte verpflichten wir uns dazu.



EINE FREUDE FÜR
GAUMEN UND AUGEN



Lassen Sie sich von den selbstgebackenen Kuchen und Torten unseres Chefs verwöhnen.

Hier darf natürlich die beliebteste Torte Deutschlands, die in der ganzen Welt bekannt ist, nicht fehlen: die Schwarzwälder Kirschtorte.

Nach einem Rezept vom Großvater, mit feiner Sahne, dunkler Schokolade, Kirschen aus der Region und einem zünftigen Schluck Kirschwasser, stellen wir die Torte in feinsten Handarbeit selbst her.

**Kirschtorten-
Kurse auch
für Kinder**
(ohne Alkohol)

ZUTATEN

Alfred Boch war von 2016 bis 2018
**Botschafter der
Schwarzwälder Kirschtorte**

**Im All-incl.
Premium
beinhaltet**
(nicht zum
Mitnehmen)

Schwarzwälder Kirschtorte:

Bisquitboden
250 g Zucker
300 g Mehl
2 EL Kakaopulver
7 Eier

Zur Fertigstellung:

1,5 l Sahne
150 g Zucker
4 Blatt Gelatine
4 – 5 EL Sauerkirschmarmelade
300 g Sauerkirschen

Kaiserkirschen zum Verzieren
Schwarzwälder Kirschwasser
Schokoladenraspeln



10. Kirschtorten-Festival
in Todtnauberg am 24.04.2022
www.kirschtorte.de



ORIGINAL SCHWARZWÄLDER
– SO WIE WIR



ABTAUCHEN





In unserem Hallenbad mit 31 °C Wassertemperatur
schwimmen lernen, planschen, tauchen,
in der Wärme entspannen

- „Physiotherm“ Infrarotkabine

In unserem Familien-Sauna-Bereich
täglich 10.30 bis 21.00 Uhr nach Anmeldung

- Finnische Sauna 90 °C
- Sanarium 60 °C
- Wasserbrunnen

**Schwimm-
kurse
ab 4 Jahren**
(in der Nebensaison)

Das Hallenbad ist für Sie montags bis sonntags von 7.00 bis 21.00 Uhr
geöffnet.





ZUM REINLIEGEN GEMÜTLICH



- Alle folgenden Preise pro Person in Euro, All-inclusive Premium, Service und MwSt., zuzügl. Kurtaxe (derzeit € 2,90)
- Die Preise gelten für eine Zimmerbelegung mit mindestens 2 Personen
- Sie buchen eine Kategorie, kein bestimmtes Zimmer
- Gerne bieten wir den exklusiven Service, Ihr Wunschzimmer fest zu reservieren, hierfür berechnen wir **pro Nacht € 30,-**
- Der dritte und jeder weitere Erwachsene im Zimmer kostet € 97,- (mit All-inclusive Premium)
- Alle inkludierten Leistungen finden Sie auf Seite 39

Kinderpreise: Preise gelten zu allen Saisonzeiten bei Übernachtung der Kinder im Zimmer der Eltern.

0 - 2,99 Jahre	3 - 6,99 Jahre	7 - 10,99 Jahre	11 - 15,99 Jahre
€ 18	€ 24	€ 32	€ 39

Hinweis: Unser Haus besteht aus verschiedenen Gebäudeteilen, welche alle baulich miteinander verbunden sind.

Alle unsere Zimmer sind ausgestattet mit bzw. inklusive: Dusche/WC, Föhn, Kosmetikspiegel, Bademantel, Telefon, Flachbild-TV, WLAN, Tresor, Leselampen, Kühlschrank, Wasserkocher, keine Teppichböden, integrierte Steckdosen-Kindersicherung, Gardinen zum Verdunkeln.

In allen Räumen ist es zum Wohle unserer Kinder nicht gestattet zu rauchen. Auf den Balkonen, auf den Etagen und um das Haus finden Sie Aschenbecher.

Alle Zimmer sind ohne Teppichboden, die meisten Zimmer sind mit Allergiker-Bettzeug ausgestattet. Gerne rüsten wir nach.



Tolle Vorteile mit der FAMILOTEL HAPPY-CARD!



6-MAL HAPPY

Mit einer Happy-Card erhält der Nutzer folgende Vorteile:

HAPPY-PRICE:

5 % Preisnachlass in allen Familotels bei Direktbuchung über das Hotel (nicht über Reisebüros oder Reiseveranstalter) oder bei einer Online-Buchung auf das gewählte Hotelangebot.

HAPPY-COUPONS:

Jährlich erhalten alle Happy-Card Inhaber ein Couponheft mit vielen exklusiven Angeboten wie z.B. Einkaufsgutscheine, Leseproben und vielen anderen attraktiven Vergünstigungen von unseren Happy-Card Partnern.

HAPPY-WELCOME:

Begrüßungs- oder Abschiedsgeschenk für alle mitreisenden Kinder unter 16 Jahren.

HAPPY-BIRTHDAY:

Extraüberraschung für große und kleine Geburtstagskinder, während des Aufenthalts.

HAPPY-INFOS:

Exklusive Angebote - per Post frei Haus

HAPPY-FRIENDS:

Empfehlen Sie die Karte Ihren Freunden und Sie erhalten für Ihre Werbung € 20 als Gutschein zur Einlösung während Ihres nächsten Aufenthalts in einem Familotel.

Der Preis für 3 Jahre beträgt einmalig € 59.

3-Raum-Familienappartement | Grundriss-Beispiele



Familienappartement Linde | ca. 45 qm - 3 Raum

- Geeignet bis 6 Personen
- Schlafzimmer mit Doppelbett (teils mit Betten in Überlänge 2,10 m),
- Kinderzimmer-Schlafzimmer mit Stockbett und manche mit zusätzlichem Einzelbett
- Wohnzimmer mit Flatscreen-TV
- Küchenzeile
- Badezimmer mit ebenerdiger Dusche, einige Apartments mit Badewanne
- Separates WC
- Terrasse oder französischer Balkon

ab
€ 150
pro Person
mit
All-inclusive Premium



Badezimmer mit begehbare Dusche ▲
Wohnzimmer, Essecke und Balkon ►
Beispielbilder





- ▲ Schlafzimmer
 - ◀ Küche
 - ▼ Separates Schlafzimmer mit Stockbett und z.T. weiteres Bett
- Beispielbilder**



2-Raum-Familienappartement |
Grundriss-Beispiel



Schlafzimmer ▶
Badezimmer ▼

Küche ▶
Beispielbilder

Familienappartement Roseneck | 40 qm - 2 Raum

- Geeignet für 2 Erwachsene und 2 Kinder
- Schlafzimmer mit Doppelbett und TV
- Wohnzimmer mit Bettcouch, Stockbett und TV
- Küchenzeile
- Badezimmer mit Dusche mit niederem Einstieg
- Balkon oder Terrasse

ab
€ 135
pro Person
mit
All-inclusive Premium





Beispielbild Wohnzimmer ▲

Familienappartement Roseneck | 50 qm - 3 Raum

- Geeignet für 2 Erwachsene und 2 – 4 Kinder
- Schlafzimmer mit Doppelbett und TV
- Kinderzimmer mit Doppelstockbett
- Wohnzimmer mit ausziehbarer Bettcouch, Hochlehnsessel, Essecke und TV
- Küche
- Badezimmer mit Dusche mit niederem Einstieg
- Balkon

ab
€ 150
 pro Person
 mit
 All-inclusive Premium

3-Raum-Familienappartement |
 Grundriss-Beispiel



Doppelzimmer Buche | ab 24 qm - 1 Raum

- Geeignet für 2 Erwachsene und 1-2 Kinder bis ca. 10 Jahre
- Doppelbett
- Wohnecke, TV
- Teils mit Bettcouch, teils mit Stockbett
- Bodennahe Dusche
- Balkon oder Panoramawintergarten



Familienzimmer Buche |
24 qm
Grundriss-Beispiele



Beispielbilder Familienzimmer Buche, 24 qm, Doppelzimmer ▼





Kinderzimmer Buche „Hirsch“ ▲

Familienappartement Buche „Hirsch“ | 40 qm – 2 Raum

- Geeignet bis 4 Personen
- Großes Zimmer mit Doppelbett und Wohncke mit ausziehbarer Bettcouch
- TV
- Zimmer mit Doppelbett (1,60 x 2 m)
- Bodennahe Dusche, separates WC

ab
€ 135
 pro Person
 mit
 All-inklusive
 Premium

Einzelzimmer Buche | 18 qm – 1 Raum

- Geeignet bis 2 Personen
- Französisches Doppelbett (1,60 x 2 m)
- TV
- Bodennahe Dusche
- Balkon oder Panoramawintergarten

ab
€ 110
 pro Person
 mit
 All-inklusive
 Premium

Familienappartement
 Buche „Hirsch“ | 40 qm
 Grundriss-Beispiel

Unsere neuen Appartements



Familienappartement
Stammhaus „Steinbock“,
45 qm,
Grundriss

Familienappartement Stammhaus „Steinbock“ | 45 qm – 2 Raum

- Geeignet bis 4–6 Personen
- Wohn-/Schlafzimmer mit Doppelbett, Bettcouch, TV
- Kinderzimmer mit Stockbett
- Badezimmer mit ebenerdiger Dusche
- Balkon

ab
€ 140
pro Person
mit
All-inklusive
Premium





Familienappartement Stammhaus „Schneeziege“ | 60 qm – 3 Raum

- Geeignet bis 4–7 Personen
- Schlafzimmer mit Doppelbett, TV
- Wohnzimmer mit Einzel-Bettcouch, TV
- Kinderzimmer mit Stockbett, Doppelbettcouch, TV
- 2 Badezimmer mit ebenerdiger Dusche
- Balkon



Familienappartement
Stammhaus „Schneeziege“,
60 qm,
Grundriss

ab
€ 160
pro Person
mit
All-inklusive
Premium

Familienappartement Stammhaus „Gemse“ | 45 qm – 3 Raum

- Geeignet bis 4–6 Personen
- Schlafzimmer mit Doppelbett, Einzel-Bettcouch, TV
- Wohnzimmer mit Couch, Einzel-Bettcouch, TV
- Kinderzimmer mit Stockbett
- Badezimmer mit ebenerdiger Dusche
- Balkon



Familienappartement
Stammhaus „Gemse“,
45 qm,
Grundriss

ab
€ 150
pro Person
mit
All-inklusive
Premium

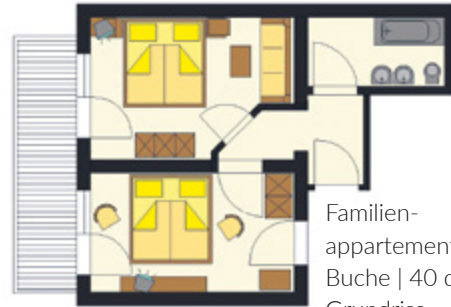


Unsere teilmodernisierten Apartments (3*** klassifiziert)

Familienappartement Buche | 40 qm – 2 Raum

- Geeignet für 4 Erwachsene und 1 Kind
- 2 Schlafzimmer mit Doppelbett und TV
- Balkon

ab
€ 124
 pro Person
 mit
 All-inklusive
 Premium



Familien-
 appartement
 Buche | 40 qm
 Grundriss-
 Beispiel





Familienwoche

Erleben Sie den perfekten Familienurlaub im Schwarzwald.

Bei uns erleben Sie In- und Outdoor alles was Sie brauchen, um glückliche Kinderherzen und zufriedene Elternherzen zu erlangen.

Preisbeispiel:

Eine Woche mit All-inclusive Premium für 2 Erwachsene

Im Doppelzimmer Buche,

ab 24 qm - 1 Raum **ab € 1.680**

Im Familienappartement Roseneck,

40 qm - 2 Raum **ab € 1.890**

Im Familienappartement Linde,

ca. 45 qm - 3 Raum **ab € 2.100**

Buchbar ab 7 Nächten

Single-Kind-Wochen

Entspannen Sie in unserem gemütlichen Wellnessbereich und lassen Sie sich mit einer Anwendung verwöhnen.

Ihre Kleinsten sind derweil in den besten Händen aufgehoben.

Preisbeispiel:

Eine Woche mit All-inclusive Premium für 1 Erwachsenen

und 1 Kind bis 6 Jahre

Im Familienappartement Buche,

40 qm - 2 Raum **ab € 1.211**

Im Doppelzimmer Buche,

ab 24 qm - 1 Raum **ab € 1.211**

Im Einzelzimmer Buche,

18 qm - 1 Raum **ab € 938**

Buchbar ab 7 Nächten

Baby- und Kleinkind-Wochen

Genießen Sie Ihren ersten Urlaub mit Ihrem Baby. Während Sie sich von schlaflosen Nächten erholen, wird Ihr kleiner Schatz von unseren qualifizierten Betreuer/-innen perfekt umsorgt.

Preisbeispiel:

Eine Woche mit All-inclusive Premium für 2 Erwachsene

Im Doppelzimmer Buche,

ab 24 qm - 1 Raum **ab € 1.680**

Im Familienappartement Roseneck,

40 qm - 2 Raum **ab € 1.890**

Im Familienappartement Linde,

ca. 45 qm - 3 Raum **ab € 2.100**

Buchbar ab 7 Nächten



Mehr-Generationen-Urlaub

Feiern Sie die Familienzusammenkunft im Hochschwarzwald. Mit besonderem Platzangebot können bei uns auch große Familiengruppen miteinander ihren Urlaub verbringen. Mit der individuellen Gästekarte kann jeder sein Wunschtagessprogramm erstellen.

Preisbeispiel:

Eine Woche mit All-inclusive Premium für 2 Erwachsene

Im Familienappartement Buche,

40 qm - 2 Raum **ab € 1.680**

Im Doppelzimmer Buche,

ab 24 qm - 1 Raum **ab € 1.680**

Im Familienappartement Buche "Hirsch",

40 qm - 2 Raum **ab € 1.890**

Buchbar ab 7 Nächten

Oma-Opa-Enkel-Wochen

Was gibt es schöneres für Kinder, als mit Oma und Opa in den Urlaub zu gehen? Und damit die Großeltern auch ab und zu entspannen können, werden die Enkel von unseren Betreuern liebevoll umsorgt..

Preisbeispiel:

Eine Woche mit All-inclusive Premium für 2 Erwachsene

Im Familienappartement Buche,

40 qm - 2 Raum **ab € 1.680**

Im Familienappartement Roseneck,

50 qm - 3 Raum **ab € 2.100**

Im Familienappartement Linde,

ca. 45 qm - 3 Raum **ab € 2.100**

Buchbar ab 7 Nächten

Kuscheltage

Entspannen Sie in der besinnlichen Zeit vor Weihnachten oder zwischen Winterabschluss und Frühlingsbeginn. Mit einer Betreuungszeit bis 20 Uhr können Sie in aller Gemütlichkeit mit Ihrem Partner das Abendbuffet und tagsüber die Ruhe des Schwarzwaldes genießen.

Kinder unter der Woche umsonst.

Preisbeispiel:

2 Nächte unter der Woche, mit All-inclusive Premium für 2 Erwachsene

Im Doppelzimmer Buche,

ab 24 qm - 1 Raum **ab € 480**

Im Familienappartement Roseneck,

40 qm - 2 Raum **ab € 540**

Im Familienappartement Linde,

ca. 45 qm - 3 Raum **ab € 600**

Buchbar ab 2 Nächten



Bergweihnacht

Vorfreude auf den Heiligen Abend.
Wir besuchen das Krippenspiel, danach kommt das Christkind ins Hotel.
Wir singen gemeinsam am festlichen Weihnachtsbaum.

Preisbeispiel:

Eine Woche mit All-inclusive Premium
für 2 Erwachsene und
1 Kind bis 8 Jahren
Im Doppelzimmer Buche,
ab 24 qm - 1 Raum **ab € 2.604**
Im Familienappartement Linde,
ca. 45 qm - 3 Raum **ab € 3.024**

Buchbar im Zeitraum: 18.12. - 26.12.

Ski-Asse- und Schneehasen-Wochen

Genießen Sie die ruhigeren „unter der Woche“-Tage an unseren Skiliften. Mit der Hochschwarzwald Card erhalten Sie, zusätzlich zu unseren eigenen Leistungen, tolle weitere Attraktionen. Währenddessen sind die Kleinsten perfekt betreut in unserer Kinderbetreuung und Ihre Kinder ab 4 Jahren machen Ihre ersten Versuche im Skikindergarten.

Kinder unter 7 Jahren reisen unter der Woche umsonst.

Preisbeispiel:

2 Nächte mit All-inclusive Premium
für 2 Erwachsene
Im Familienappartement Buche,
40 qm - 2 Raum **ab € 560**
Im Familienappartement Buche "Hirsch",
40 qm - 2 Raum **ab € 620**

Buchbar ab 2 Nächten





Terminabsprachen empfehlen wir rechtzeitig vorzunehmen. Wir bitten um Ihr Verständnis, dass wir Termine, welche kurzfristig bzw. sogar erst am Anwendungstag abgesagt werden, entsprechend berechnen. Diabetiker, Bluter, Allergiker bitten wir um Information bei Terminabsprache. Wir empfehlen, im Bademantel bekleidet, in Badehose oder Slip zur Anwendung zu kommen.

GUTES TUN FÜR KÖRPER UND SEELE

Massage und Fußpflege

Klassische Massagen

Die klassische Massage dient der Muskellockerung, Durchblutungs- und Stoffwechselsteigerung sowie der allgemeinen Entspannung.

- Rücken **ca. 20 min € 30**
- Rücken, erweitert **ca. 25 min € 38**
- Kopf, Gesicht, Nacken **ca. 15 min € 23**
- Kombination, Rücken, Bein **ca. 30 min € 45**
- Ganzer Körper **ca. 60 min € 75**
- Heiße Rolle **€ 12**
muskellockernd, ideal als Ergänzung

Ayurvedische Massagen

Die Massage erfolgt mit warmem Öl, sie beruhigt Nerven und Organe und führt zu tiefer Entspannung. Das gesamte Energiesystem wird harmonisiert. Bei Ganzkörper- & Kopf-Gesicht-Nacken-Massagen wird auch der Kopf mit Öl behandelt.

- Kopf-Gesicht-Nacken **ca. 25 min € 38**
- Nacken-Arme-Hände **ca. 25 min € 38**
- Beine-Füße vorweg mit Fußbad **ca. 25 min € 35**
- Ganzer Körper vorweg mit Fußbad **ca. 70 min € 85**

Lava Shell Wärme-Massage

Die formschönen Muscheln lockern die Muskulatur und bieten Entspannung für Körper und Seele **ca. 70 min € 90**

Fußpflege

Individuelle Fußbehandlung & Beratung mit Fußbad, anschließend kleine Fußmassage und Klarlack auf Wunsch. **ca. 70 min € 60**

Wir verwenden hochwertige Öle der Firma Pino.



Fußreflexzonen-Massage

Die am Fuß befindlichen Reflexpunkte, bzw. Reflexzonen, korrespondieren mit den jeweiligen Organen und Körperteilen. Durch die Behandlung werden die Organe besser durchblutet und Blockaden im Energiefluss können gelöst werden.

- Fußreflexzonen-Massage **ca. 25 min € 38**
- ca. 35 min € 48**

Stein Massage

Bei der Stein-Massage werden warme Steine eingesetzt. Die Steine entspannen die Muskulatur und steigern die Durchblutung. Die körpereigene Energie kann ungehindert fließen.

- Rücken **ca. 30 min € 45**
- Ganzkörper **ca. 60 min € 80**

Wellness Hits für Kinder & Jugendliche
Neugierig auf Wohlfühlanwendungen?

Für Kinder bis ca. 10 Jahre

- Beijing Massage **ca. 25 min € 25**
Ganzkörpermassage der traditionellen chinesischen Medizin, abgestimmt auf den kindlichen Körper mit Nachruhe.

Für Kinder & Jugendliche bis 15 Jahre

- Klassische Rückenmassage **ca. 15 min € 20**
- Ayurvedische Teilmassagen
Kopf-Gesicht-Nacken **ca. 15 min € 20**
Arme-Hände **ca. 15 min € 20**
Beine-Füße **ca. 15 min € 20**

Die Rezeption ist von 7.00 bis 20.30 Uhr besetzt.

Telefonisch ist unser Haus zwischen 7.00 und 23.00 Uhr erreichbar (nach 21.00 Uhr über das Restaurant).

Check In: ab 16.00 Uhr ist Ihr Zimmer garantiert bezugsfertig. Sie können am Anreisetag um 12.30 Uhr mit dem Mittagessen (bis 13.30 Uhr) starten. Dieses ist am Anreisetag inklusive, am Abreisetag nicht!

Check Out ist bis 10.00 Uhr.

Einen frühen (early) Check-In mit Zimmerbezug, zum Aufpreis von € 50, können wir Ihnen erst bis einen Tag vor Anreise zusagen.

Ein später (late) Check-Out bis 16 Uhr ist grundsätzlich möglich, sofern in dieses Zimmer keine neuen Gäste anreisen. Daher können wir einen Late-Check-Out nur kurzfristig, d.h. einen Tag vor geplantem Abreisetag zusagen.

Wir berechnen für einen Late-Check-Out mit Abreise um 16 Uhr einen halben Tagessatz. Die Restaurant- und Hotelleistungen sind bis 16 Uhr inklusive.

Bitte geben Sie uns bis 18.00 Uhr Bescheid, falls Sie später anreisen.

Falls Sie später als 19.30 Uhr anreisen, richten wir Ihnen gerne eine kalte Platte. (Buffet schließt um 20.00 Uhr)

Gerne richten wir Ihnen Ihre Zimmerausstattung so, wie Sie es wünschen.

Bitte geben Sie uns hier vor Anreise Bescheid.

Inklusiv-Leistungen des Hauses

Hallenbad, Saunen, Infrarotkabine, Unterstellmöglichkeit für Skiausrüstung, Mountainbike, Motorrad, Leihschlitten, Schneeschuhe und Kinderschneeschuhe, Nordic Walking und Wanderstöcke, Kinderbetreuung, alle Urlaubsprogrammpunkte vom Haus (wenn nicht anders ausgeschrieben), Kinderausstattung, Rückentrage, Buggy, Kinderwagen, Kids All-inklusive, WLAN (derzeit begrenzte Kapazität), Parkplatz.



SCHWARZWALD-GÄSTEKARTE mit KONUS

Mit „Konus“ können Sie gratis und uneingeschränkt regionale Busse und Bahnen nutzen.

Mit der **Schwarzwald Gästekarte** Ermäßigungen/Rabatte bei ca. 170 Leistungsanbietern im Schwarzwald – achten Sie auf das Logo der Gästekarte, z.B. freier Eintritt Todtnauer Wasserfall, Rabatt Mountainbike-Verleih, Rabatt Tennisplatznutzung...

Pflege der Wander-, MTB- und Winterwanderwege, Loipen, Veranstaltungen... finanziert durch den Kurtaxenbeitrag der Bergwelt Todtnau, **derzeit je Person ab 12 Jahren/Übernachtung € 2,90.**

Hunde/Haustiere

sind bei uns willkommen. € 10 pro Nacht und Tier. Bitte melden Sie diese an, da wir auch Allergiker-Zimmer haben. Begleitet Sie Ihr Hund zu den Mahlzeiten? Wir wählen den passenden Tisch.



Reiserücktrittsversicherung, AGB und kurzfristige Angebote finden Sie auf unserer Homepage www.engel-todtnauberg.de



und auf unserer Facebookseite www.facebook.com/HotelEngelTodtnauberg halten wir Sie auf dem Laufenden.



Hat Ihnen Ihr Urlaub bei uns gefallen? Dann bewerten Sie uns auf HolidayCheck oder anderen bekannten Plattformen. Sie haben Wünsche und Anregungen ... dann sprechen Sie uns doch persönlich an.

GUTE REISE!

Mit dem Auto

Über die A 5: Ausfahrt Freiburg Mitte. Orientieren Sie sich in Freiburg zuerst an der Ausschilderung Donaueschingen, dann rechts über Schauinsland Richtung Todtnau oder über Oberried dann Notschrei, Muggenbrunn, dann links nach Todtnauberg.

Über die A 8 / A 81: Abfahrt Donaueschingen, von dort Richtung Freiburg. Kurz vor Titisee in einer Rechtskurve Abfahrt Feldberg. Über den Feldberg nach Todtnau hinunter und von dort rechts Richtung Freiburg, Afersteg und dann rechts nach Todtnauberg.

Aus Richtung Basel/Lörrach: Durch Schopfheim, Zell, Schönau nach Todtnau – von dort links Richtung Freiburg, Afersteg und dann rechts nach Todtnauberg.

Mit dem Flugzeug

Der nächstgelegene Flughafen ist Basel/Mulhouse. Von dort gibt es ein Bus-Shuttle zum Zentralen Omnibusbahnhof in Freiburg. Von den Flughäfen Zürich und Karlsruhe/Baden-Baden fahren Sie mit der Bahn nach Freiburg. Von dort mit dem Zug und Bus nach Todtnauberg.

Mit der Bahn

Fahren Sie zum ICE-Bahnhof Freiburg oder zum Bahnhof Zell und von dort mit dem Bus nach Todtnauberg.



Mit der **KONUS Gästekarte** fahren Sie während Ihres Aufenthaltes kostenlos in allen Bussen und Bahnen im gesamten Schwarzwald.



FAMILIOTEL HOCHSCHWARZWALD



Alfred Boch e.K.
Kurhausstraße 3
D-79674 Todtnauberg

Telefon: +49 (0) 76 71 / 91 19 - 0 info@engel-todtnauberg.de
Telefax: +49 (0) 76 71 / 91 19 - 200 www.engel-todtnauberg.de